

SCURION® - Guide d'assemblage



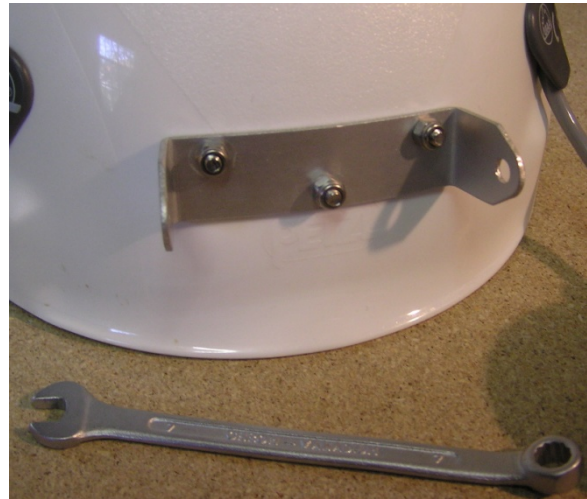
Le set d'assemblage contient:

- 2 vis longues pour la fixation du boîtier accus,
- 3 vis courtes pour la fixation du support de la lampe sur le casque,
- 2 guides en plastique avec leurs vis pour la fixation du câble de la lampe.

Nous recommandons de faire passer le câble de lampe à l'intérieur du casque. Eventuellement les deux guides de plastique fournis peuvent être utilisés pour fixer le câble à l'extérieur le long du rebord (Dans ce cas veuillez bien considérer le dernier point de ce guide!).



Préparation des trous pour le support de la lampe



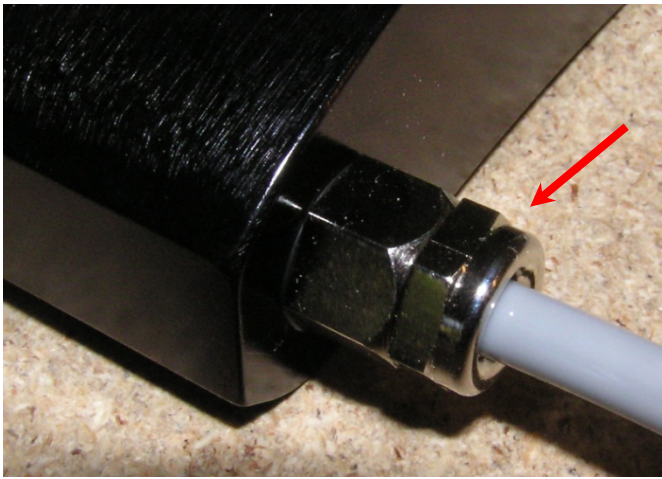
Support fixé



Boîtier à accus



Boîtier à accus monté



La Scurion est livré éventuellement complètement installée (c.à.d. que la lampe et le boîtier sont déjà branchés).

Afin de pouvoir faire passer le câble à l'intérieur du casque, il doit alors être déconnecté du boîtier à accus. Pour cela, il suffit de desserrer l'écrou (flèche sur la photo). Ensuite, le câble peut être retiré.

Attention importante pour la résistance à l'eau! Lors du montage, veiller à ce que cette presse-étoupe est bien serré - ne pas forcer!



De plus, la prise peut être démontée, mais **(ATTENTION !)** dans ce cas on doit marquer précédemment comment elle était mis.

Les deux petites languettes de métal peuvent être enfoncées prudemment (!) et pas trop profondément p. ex. avec une brucelles et les câbles se laissent retirer.



Le câble peut maintenant être passé facilement par un trou dans le casque. Pour quelques modèles de casques, le passage du câble est déjà 'prévu', et aucun perçage n'est donc nécessaire. (voir l'exemple).



Le meilleur câble casse s'il bouge trop. Pour cette raison il est important que le câble soit bien placé sans qu'il y reste une boucle exposée.

A gauche une suggestion comment fixer le câble et le guide proprement autour du bord du casque.

Avec les boîtiers d'accus dont le câble sort latéralement on peut même cacher un bout "superflu" dans le boîtier.